

# Note de conjoncture

Observatoire  
du tourisme  
Savoie Mont Blanc

pro.savoie-mont-blanc.com

TENDANCES SAISON  
ÉTÉ 2015  
N°76  
SAVOIE ET HAUTE SAVOIE

Crédit photo : Savoie Mont Blanc / Lebeau

17 août 2015

## TENDANCE PÉRIODE



Après un mois de juin correct, le premier bilan du mois de juillet est sans conteste meilleur que celui de l'an dernier mais tout en restant dans la lignée de ceux des étés 2012 et 2013.

Rappelons, si besoin est, que l'an dernier la météo plutôt automnale qu'estivale pour un mois de juillet avait provoqué une baisse de fréquentation de 5% par rapport à l'été précédent pour la même période.

Juillet 2015 retrouve donc un niveau de fréquentation correct et précède, espérons-le, un mois d'août bien fréquenté qui, à lui seul, représente habituellement près de 50% des nuitées de la saison d'été.

## POINT MÉTÉO



Un mois de juillet ensoleillé et caniculaire

## Juillet retrouve une fréquentation normale...

Les premiers résultats disponibles concernant la fréquentation des hébergements marchands pour ce mois sont en progression par rapport à l'an dernier, en particulier pour les hébergements dits « météo-sensibles » tels que les hôtels et les campings très impactés en juillet de l'été dernier. Leurs taux d'occupation respectifs pour ce mois de juillet 2015 retrouvent donc logiquement le niveau de ceux des étés 2012 et 2013.

Du côté du secteur locatif, premier parc d'hébergements touristiques marchands en Savoie Mont Blanc, la tendance est à la stabilité par rapport aux mois de juillet des trois étés précédents.

Malgré une météo catastrophique l'été dernier qui a fortement retardé les réservations pour l'été en cours, **ce mois de juillet retrouve donc un niveau de fréquentation normal grâce à un ensoleillement maximal et à des températures élevées.**

Enfin, **les événements**, toujours très nombreux en Savoie Mont Blanc, dont certains à très forte notoriété **qui en plus de booster la fréquentation de notre destination en assurent une large promotion** : merci au Tour de France, à l'Étape du Tour, à Musilac et à tous les autres événements trop nombreux pour être cités.

**Quant au mois d'août, les premiers résultats sont d'ores et déjà meilleurs que les prévisions avec pour le début de ce mois des taux d'occupation en hausse** par rapport à l'an dernier et surtout par rapport à l'été 2013 notamment pour les hôtels et les hébergements collectifs, des premiers signes encourageants pour la suite de la saison.

## HEBERGEMENTS

Résultats du mois de juillet

### En hausse :

- les **campings** avec un taux d'occupation de 54%, en progression de 8 points par rapport à juillet 2014 mais en stabilité par rapport à juillet 2013
- les **hôtels** avec un taux d'occupation de 60%, en augmentation de 5 points mais en stabilité par rapport à juillet 2013

### En stabilité

 par rapport à juillet 2014 et à juillet 2013 :

- les **locations meublées** avec un taux d'occupation de 34%

### En baisse

 par rapport à juillet 2014 :

- les **gîtes ruraux** avec un taux d'occupation de 68% (- 3 points) mais en hausse par rapport à juillet 2013 (+ 3 points)
- les **hébergements collectifs** avec un taux de remplissage de 44% (- 4 points), en diminution aussi par rapport à juillet 2013 (-6 points)

Résultats détaillés page suivante

## ACTIVITES

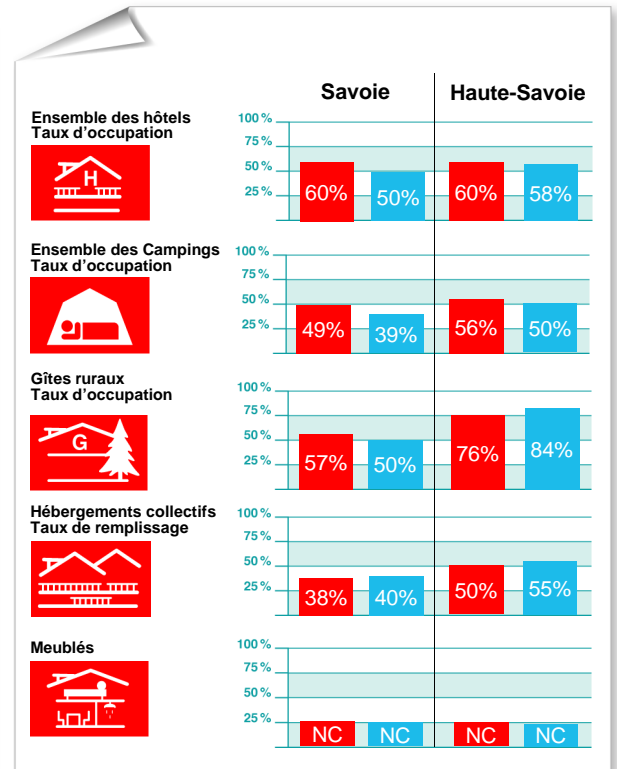
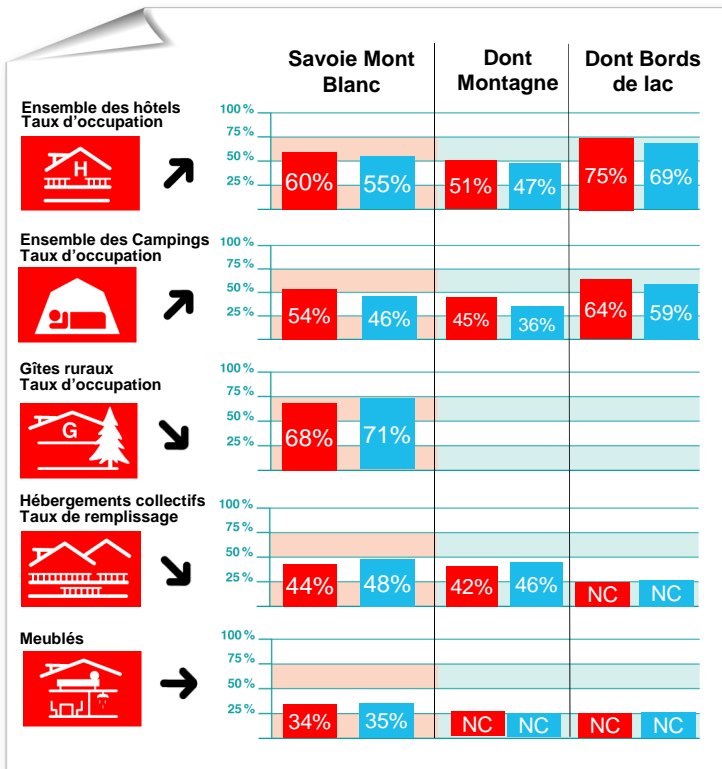
Résultats du mois de juillet

Tous les **sites de visites (musées, châteaux...)** ayant répondu à l'enquête, indiquent **une baisse** de leur fréquentation par rapport à juillet 2014, qui, rappelons-le, avait été très pluvieux et donc favorable à ce type de visites.

Beau temps et chaleur ont bénéficié aux **sites de plein air**, qui voient leur fréquentation en **hausse pour 100%** des sites répondants à l'enquête.

## JUILLET 2015

## Hébergements marchands : résultats détaillés



■ Eté 2015 ■ Eté 2014 ■ NC Taux de réponse insuffisant ou peu d'établissements ouverts

Rappel : Hôtellerie: 6% des lits touristiques ( marchands + non marchands) de SMB – Campings : 4 % - Gîtes ruraux: 1% - Hébergements collectifs: 6% - Meublés classés : 14%

## MÉTHODOLOGIE

Les résultats indiqués dans cette note sont issus de deux enquêtes :

- Une enquête «bilan» menée auprès d'un panel d'hébergeurs et d'un panel de sites de visites par l'Observatoire Savoie Mont Blanc Tourisme.
- Une enquête prévisionnelle menée par l'Observatoire auprès des offices du tourisme de la destination.

*Merci*

Aux professionnels  
qui ont répondu !

RDV début septembre