

CHARTRE DE LA RELATION MANAGÉRIALE DE SAVOIE MONT BLANC TOURISME

Une charte pour tous, un repère pour chacun.

Expliquer cette ambition, l'intégrer au quotidien, conduire les changements nécessaires, motiver pour faire réussir les équipes et faire grandir chacun sont des enjeux forts de la relation managériale co-responsable, transversale et réciproque. Pour y parvenir, nous souhaitons affirmer 4 valeurs qui nous permettront de progresser ensemble :



Engagement

Je donne le meilleur de moi-même pour progresser, évoluer et m'adapter au service de la structure.

- Je cultive la solidarité, l'entraide en participant aux opérations internes et externes de la structure.
- Je m'implique dans les projets conduits en apportant mon expertise au service de l'intelligence collective.
- Je valorise la structure (son image et ses missions), mes collègues et le territoire.

Respect

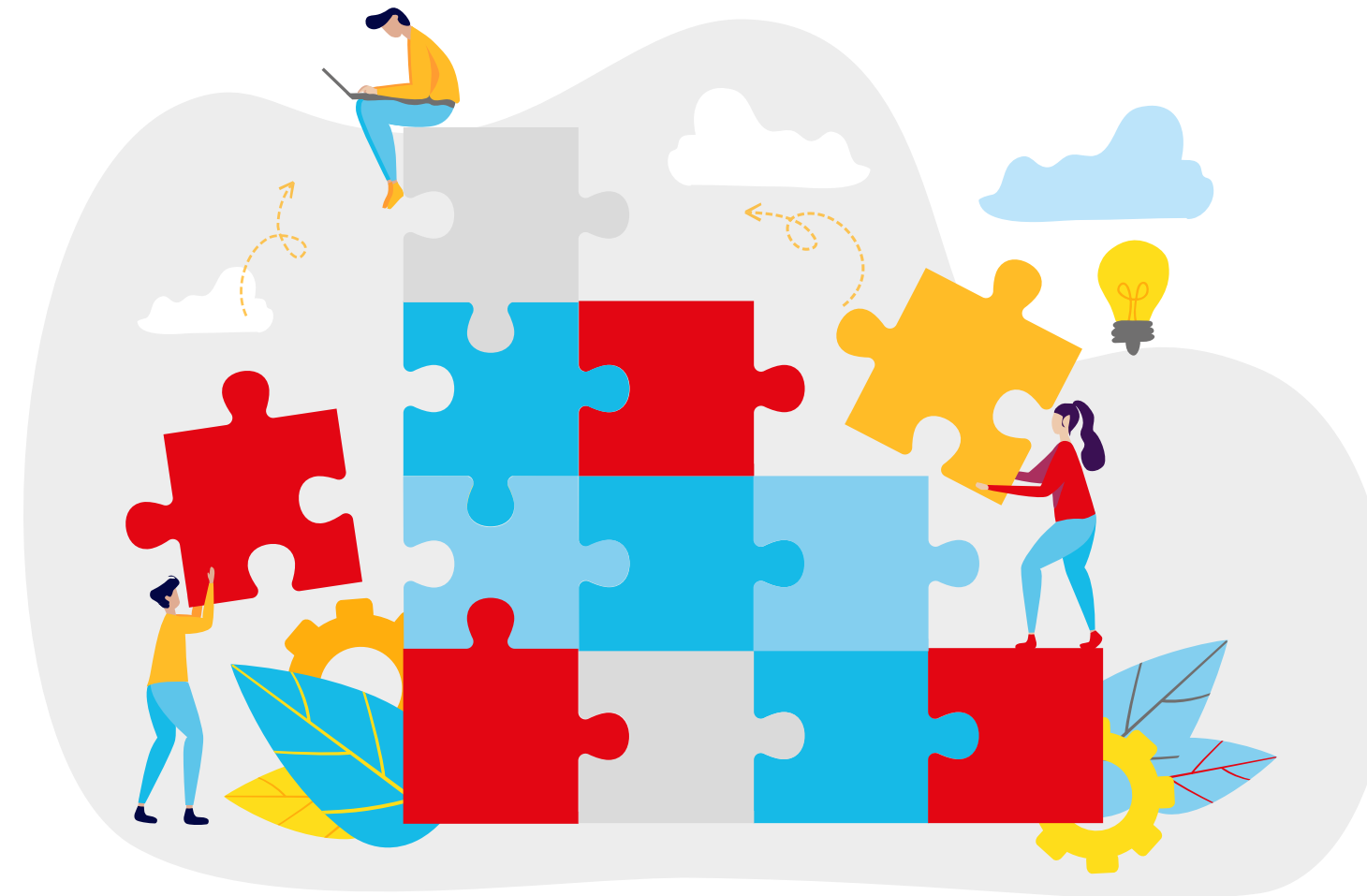
Je suis à l'écoute des attentes exprimées par chacun dans la bienveillance et le respect de l'autre (personnalité, rythme, opinions).

- Je m'applique à être ponctuel, poli et aimable (SBAM = sourire, bonjour, au revoir, merci et s'il te plaît)
- J'optimise l'efficacité des réunions : respect des horaires, objectifs clairs, ordre du jour pré-défini et respecté, implication des participants.
- J'adopte une attitude écoresponsable en économisant les ressources : covoiturage, transports en commun, télétravail, visio-conférence, recyclage...
- J'ai accès à un traitement équitable (validation des congés, formations, éductours...) en tenant compte des situations de chacun et en veillant à la cohésion de l'équipe.

Dialogue

Je mets tout en œuvre pour favoriser l'échange en externe et en interne.

- Je privilégie le dialogue : donner un temps de parole à tous, prendre le temps d'écouter sans couper la parole et reformuler pour assurer la bonne compréhension mutuelle.
- Je suis libre d'exprimer mon avis, mon désaccord, sans porter de jugement de valeurs.
- J'anticipe les actions en concertation avec les parties prenantes pour privilégier un travail confortable pour tous.
- Je m'efforce d'améliorer la communication interne pour favoriser l'adhésion de tous et créer le sentiment d'appartenance.



Autonomie / Responsabilité

Je me sens responsable à mon niveau de la réussite des actions menées collectivement.

- J'ai le souci de faire progresser chacun au service d'une réussite collective permettant plus d'autonomie, de responsabilité et d'épanouissement dans son travail.
- J'agis dans un climat de confiance avec un cadre clair défini par ma hiérarchie afin de gagner en autonomie et en efficacité "Plus le cadre est précis, meilleur est le reporting et plus la confiance est grande."
- Je saisis l'opportunité et je prends l'initiative de sortir de mon champ de compétences en étant curieux et en participant à des échanges individuels et inter-départements (ateliers, réunions...).